



# Enquête soldes d'hiver 2010

## - Résultats -



Remarque : les réponses à toutes les questions n'étaient pas obligatoires.

Un fichier excel comportant la liste des réponses aux questions ouvertes accompagne ce rapport.

(les questions avec une \* sont celles qui ont été suivies d'une question "pourquoi ?")

Contact CCI : Françoise GUENNOG - Service Commerce - Tél : 02 99 33 66 58

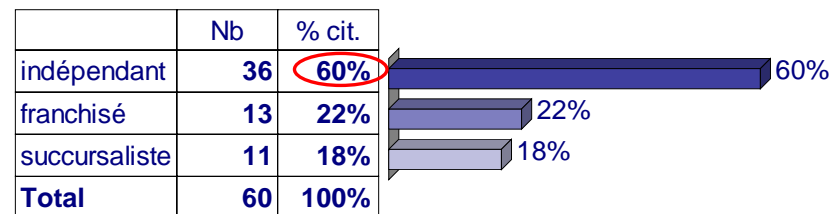
Remarque : tous les tableaux de ce rapport sont à lire de la manière suivante :

- les chiffres de la 2ème colonne du tableau correspondent au nombre de citations pour chaque modalité de réponse
- les chiffres de la 3ème colonne du tableau correspondent au pourcentage de citations (nombre de citations / nombre total de répondants)
- les chiffres de la 4ème colonne du tableau correspondent aux résultats obtenus lors de l'enquête l'année dernière (soldes hiver 2009)



## LES TYPES DE COMMERCES

Etes-vous ... ?



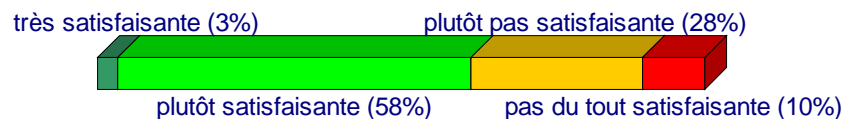
60% des commerçants qui ont répondu à l'enquête sont des commerçants indépendants, 22% des franchisés.



## ACTIVITE AVANT SOLDES

Comment qualifieriez-vous l'activité de votre magasin pendant la saison automne-hiver, hors soldes ? \*

	Nb	% cit.	2009
très satisfaisante	2	3%	7%
plutôt satisfaisante	35	58%	46%
plutôt pas satisfaisante	17	28%	31%
pas du tout satisfaisante	6	10%	16%
<b>Total</b>	<b>60</b>	<b>100%</b>	<b>100%</b>



61 % des commerçants sont satisfaits de l'activité de leur magasin pendant la saison automne-hiver, hors période de soldes ; cette proportion est supérieure à celle observée en 2009 (53%), même si le nombre de personnes très satisfaites est très faible.

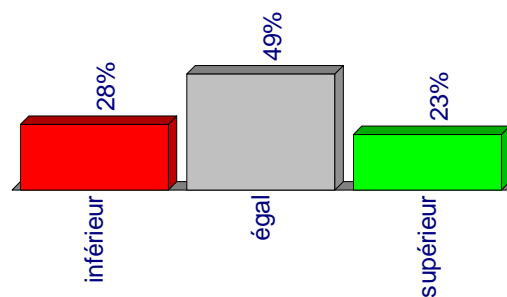
Les raisons d'insatisfaction sont principalement liées à la baisse de la fréquentation et à des perturbations climatiques.



## LE STOCK

Par rapport à l'hiver dernier, votre stock au début des soldes était-il ... ?

	Nb	% cit.	2009
inférieur	13	28%	17%
égal	23	49%	55%
supérieur	11	23%	28%
<b>Total</b>	<b>47</b>	<b>100%</b>	<b>100%</b>



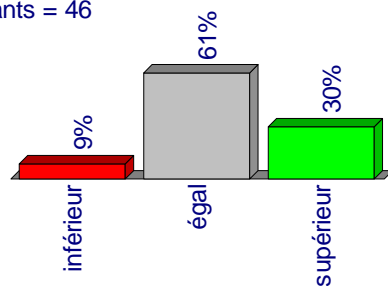
*Pour la moitié des commerçants, le stock était équivalent à celui de l'année dernière à la même période, et inférieur pour un peu plus d'1/4 d'entre eux.*



## LES DEMARQUES

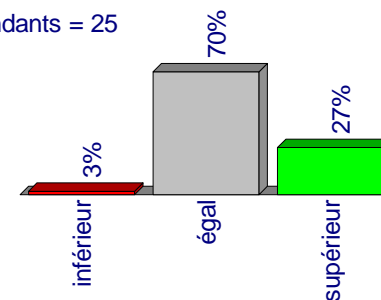
Par rapport à celui pratiqué l'an dernier, le pourcentage de remise pratiqué cette année était-il ... ? - En première démarque

base des répondants = 46



Par rapport à celui pratiqué l'an dernier, le pourcentage de remise pratiqué cette année était-il ... ? - En deuxième démarque

base des répondants = 25



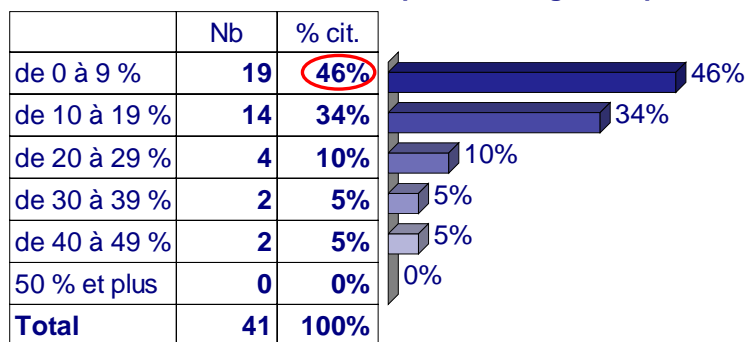
Moins de 10% des commerçants ont appliqué une démarque inférieure à celle de l'année dernière, plus de 25% une démarque supérieure.

En première démarque, 61% ont appliqué le même pourcentage de remise cette année que l'année dernière.



## LES RESULTATS DES SOLDES

A combien estimez-vous le surplus de CA généré par les soldes d'hiver ?

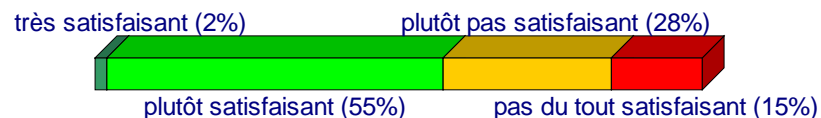


*Pour près de la moitié des commerçants, les soldes d'hiver représentent moins de 10 % du chiffre d'affaires, et pour un tiers entre 10 et 19%.*



Ce résultat vous paraît-il ... ?

	Nb	% cit.	2009
très satisfaisant	1	2%	13%
plutôt satisfaisant	26	55%	49%
plutôt pas satisfaisant	13	28%	18%
pas du tout satisfaisant	7	15%	20%
<b>Total</b>	<b>47</b>	<b>100%</b>	<b>100%</b>



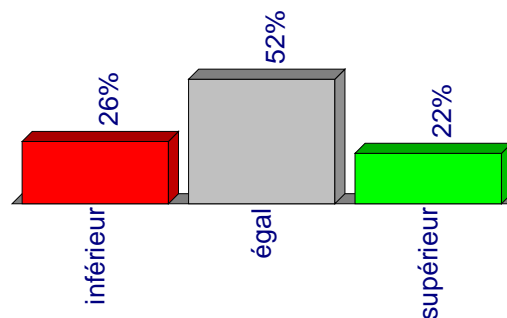
57 % des commerçants sont satisfaits de la proportion du chiffre d'affaires engendrée par les soldes d'hiver, avec seulement 2% de personnes très satisfaites.

Ce résultat est inférieur au résultat de l'enquête 2009 (62% de satisfaction), principalement au niveau du taux de personnes très satisfaites (2% vs 13% en 2009).



Par rapport aux soldes d'hiver de l'année dernière, ce résultat est-il ... ? \*

	Nb	% cit.	2009
inférieur	12	26%	31%
égal	24	52%	36%
supérieur	10	22%	32%
<b>Total</b>	<b>46</b>	<b>100%</b>	<b>100%</b>



Par rapport à l'année dernière, ce résultat est identique pour la moitié des commerçants, mais inférieur pour 1/4 d'entre eux.